

## 食品温度计 使用说明书



说明书版本号: GM1311-CH-00

### 一、介绍

本产品主要用于测量食品温度。笔型结构,食品级不锈钢探针,测量范围宽。探针式食品温度计,可用于测量烹饪温度,烧烤温度等。适用于制冷、制热、食品加工、橡塑加工等多个领域。

### 二、功能特点

- ▶ 温度锁定功能;
- ▶ 最大值/最小值测量功能;
- ▶ °C/°F温度单位转换功能;
- ▶ 低电提示;
- ▶ LCD显示;
- ▶ 自动关机;
- ▶ 外观设计新颖、小巧、便携;
- ▶ 使用日本进口传感器;

### 三、各部件名称(如图1)

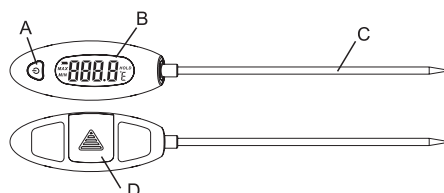


图1

- A).开关机/功能按键
- B).LCD
- C).测温探针
- D).电池门

### 四、LCD显示(如图2)

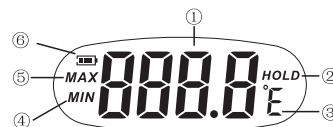


图2

- 1、温度读数
- 2、读数锁定
- 3、温度单位
- 4、最小值
- 5、最大值
- 6、电池电量

### 五、电池更换

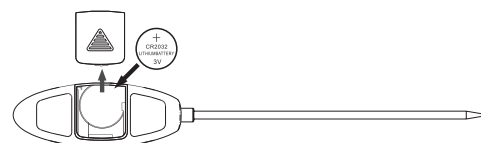


图3

- 1、打开电池盖,装入CR2032纽扣电池(如图3)。

- 2、盖上电池盖。
- 3、当电池电力不足时,LCD会出现“”符号,表示此时电池电力将不够用,必须更换新电池。

### 六、操作方法

- 1、本机只有一个电源键(复合功能键),单击电源键开机,进入正常测试状态。
- 2、开机后单击电源键即可锁定温度,再次单击解除锁定。
- 3、开机后双击电源键,则进入不同测量模式。此时单击可以切换最大值/最小值/正常测量模式。在最大值/最小值/正常测量模式中本机不会自动关机。双击退出测量模式即可恢复自动关机功能。
- 4、开机后连按三下电源键则进行摄氏度(°C)/华氏度(°F)转换。
- 5、本机不操作约12分钟自动关机。或长按2秒电源键手动关机。

### 七、安全须知

- 1. 注意:
  - ▶ 勿用任何溶剂,清洁本产品,清洁时只需用少量清水轻轻擦拭即可。

- ▶ 勿将仪器放在带有化学物质的空气中,不能与有毒物质放在一起。
- ▶ 长时间不使用时请取出电池可延长电池寿命
- ▶ 切勿将测温仪浸入水中

#### 2. 警告:

- ▶ 本测温仪的探针尖锐,请勿把探针对着他人使用。
- ▶ 请放置在安全的地方,勿给小孩玩耍,以免受伤。
- ▶ 请用正确的方法使用本产品(如图4),在测高温物时,不要用手触摸探针,以免烫伤。

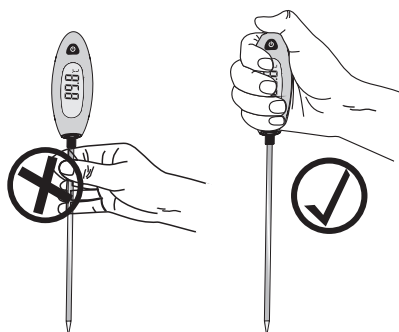


图4

### 八、技术参数

测温范围	-50 ~ 300°C (-58 ~ 572°F)
分辨率	0.1°C
精确度	-10 ~ 100°C ±1°C 100 ~ 200°C ±1.5°C 其它±2°C
环境温度	0 ~ 40°C (32 ~ 104°F)
环境湿度	10-90% RH
电源	CR2032纽扣电池*1
整机长度	242.5*33mm
探杆净长度	149.5*4mm
显示尺寸	44*18mm

特殊声明:  
本公司不对使用该产品的任何衍生结果承担法律责任;  
本公司保留对产品设计与说明书内容更改的权利,若有变更,恕不另行通知!